



1/6

Puedes revisar el contenido completo y las fuentes científicas en:  
[WWW.SELVA.ORG.CO/BUENASPRÁCTICAS](http://WWW.SELVA.ORG.CO/BUENASPRÁCTICAS)



En esta serie explicaremos las buenas prácticas agrícolas que benefician a las aves migratorias y la sostenibilidad de la agricultura en los Andes de Colombia.

# BUENAS PRÁCTICAS

EN AGROECOSISTEMAS PARA LA CONSERVACIÓN  
DE AVES MIGRATORIAS



Siembra de árboles  
nativos aislados en áreas  
o cultivos sin sombrero



CONSULTA MAS EN: [WWW.SELVA.ORG.CO/BUENASPRÁCTICAS](http://WWW.SELVA.ORG.CO/BUENASPRÁCTICAS)



# BENEFICIOS



**1** Los árboles nativos mejoran la estructura y las propiedades físico-químicas del suelo, favoreciendo el desarrollo óptimo de las plantas del cultivo ej. de café o cacao.



**2** Atraen la fauna silvestre como abejas, aves y murciélagos, que son polinizadores y controladores de plagas naturales y malezas dentro de los cultivos, aumentando las tasas de polinización y reduciendo las pérdidas por plagas.

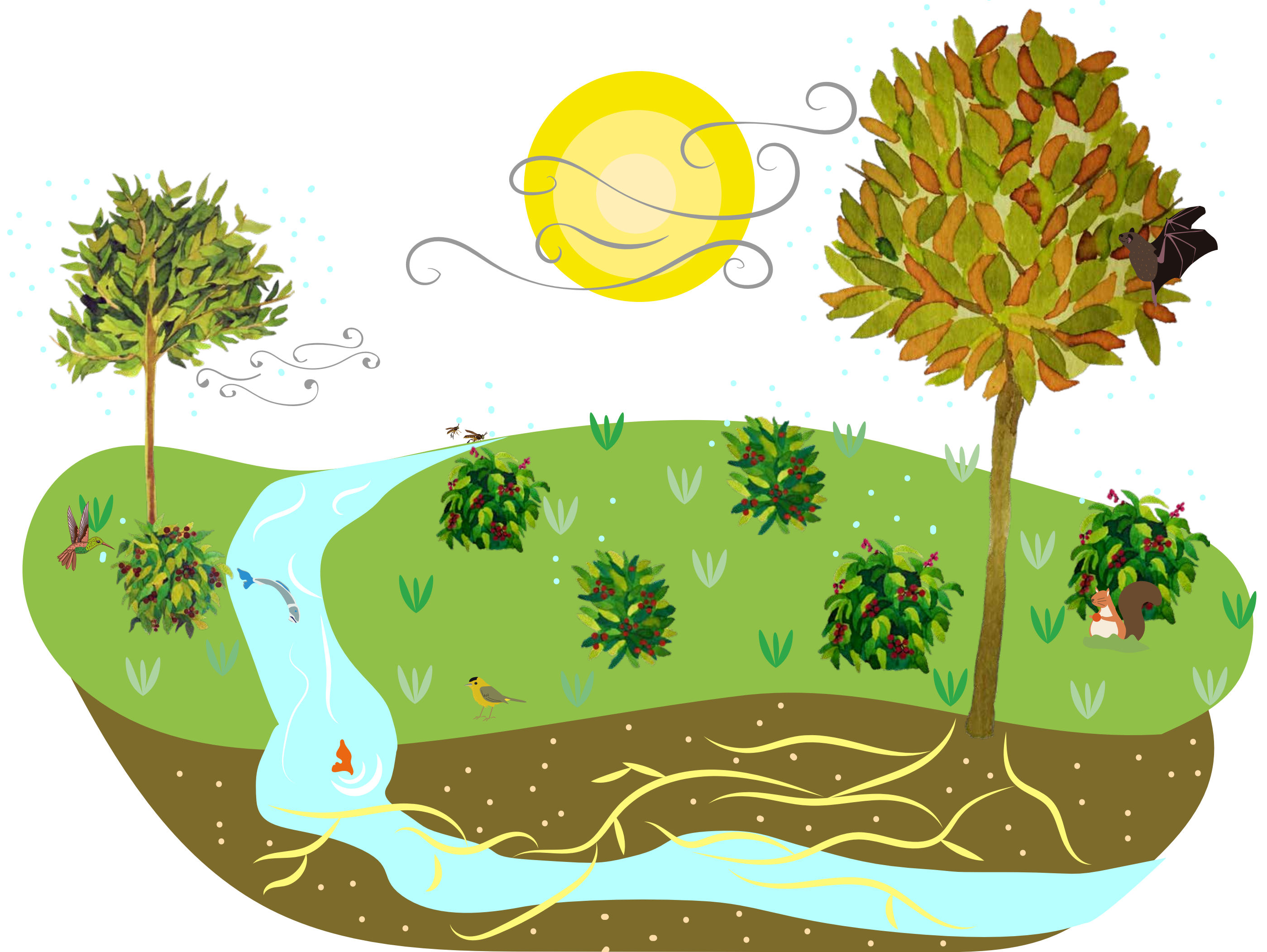


**3** Por lo tanto, sembrar árboles nativos en áreas o cultivos sin sombrío ayuda a disminuir costos y a mejorar la producción.





# LA CIENCIA DICE...



## !Suelos mejorados a bajo costo!



Los árboles nativos aportan materia orgánica, brindan estabilidad al suelo, y mediante sus raíces profundas ayudan a reducir los residuos tóxicos, tales como nitritos, nitratos y fosfatos.<sup>6,35</sup>



Disminuyen la pérdida de nutrientes en el suelo por procesos de lixiviación y escorrentía.<sup>35</sup>



Y además, ayudan a reducir la pérdida de agua por evapotranspiración, producto de la incidencia solar y los vientos, protegiendo los cultivos contra las sequías.<sup>6</sup>





# LA CIENCIA DICE...

## ¡Los servicios que provee la fauna silvestre son numerosos!



Los árboles atraen numerosas especies de animales como escarabajos, arañas, aves y murciélagos, que son controladores eficaces de plagas <sup>2,8,12,16,23</sup>

Por ejemplo, se ha demostrado que cafetos que están fuera del alcance de las aves tienen una tasa de infección por la broca hasta dos veces mayor que aquellas plantas que son visitadas por aves. <sup>23</sup>



## Además, la polinización natural beneficia los sistemas agrícolas.



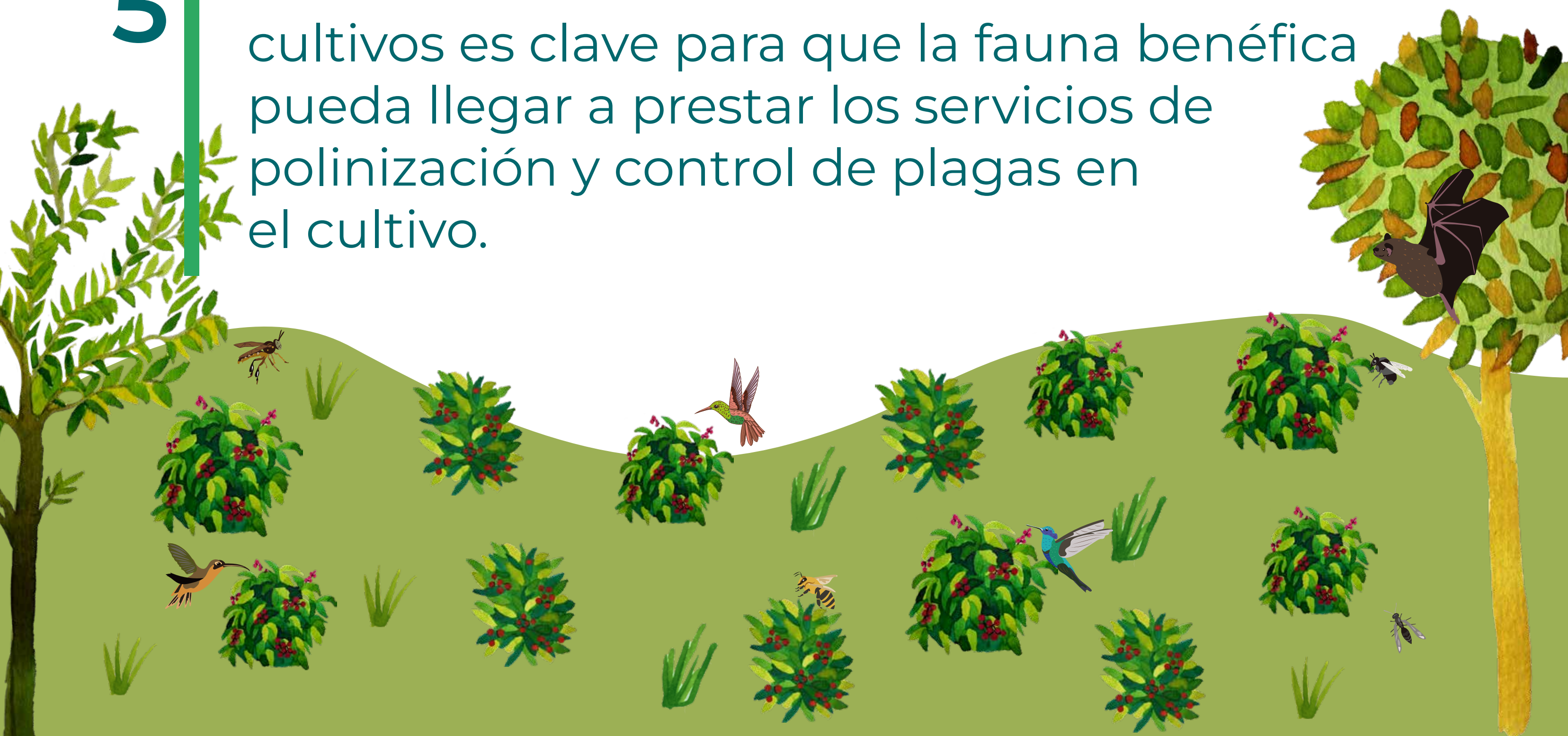
Estudios realizados en Latinoamérica, incluyendo a Colombia, han demostrado que las plantas de café que son polinizadas por abejas (especialmente las nativas), producen más frutos y de mayor tamaño que aquellas plantas sometidas a polinización manual. <sup>24</sup>





# TENER EN CUENTA

- 1 La eficacia en la atracción de controladores de plagas y polinizadores naturales depende en gran medida del paisaje agrícola y natural que rodea el cultivo.
- 2 Las áreas de vegetación natural son refugio para la fauna silvestre y por lo tanto funcionan como fuente principal de especies hacia el cultivo.
- 3 Intente conectar parches de vegetación natural en la finca por medio de líneas de árboles espaciados (cada 10 a 20 m) en los cultivos.
- 4 La selección de árboles nativos debe hacerse de acuerdo con las necesidades del suelo (ej. fijación de nitrógeno, estabilización, etc.) y pensando en su eficacia para atraer depredadores y polinizadores naturales (ej. aves e insectos).
- 5 Generar corredores de árboles dentro de los cultivos es clave para que la fauna benéfica pueda llegar a prestar los servicios de polinización y control de plagas en el cultivo.







6/6

Puedes revisar el contenido completo y las fuentes científicas en:  
[WWW.SELVA.ORG.CO/BUENASPRÁCTICAS](http://WWW.SELVA.ORG.CO/BUENASPRÁCTICAS)



# Aprende más sobre:

# BUENAS PRÁCTICAS

## EN AGROECOSISTEMAS PARA LA CONSERVACIÓN DE AVES MIGRATORIAS



Cultivos con sombrero



Árboles para sombrero



Siembra de árboles nativos aislados en áreas o cultivos sin sombrero



Conservación/recuperación de nacimientos de agua y vegetación ribereña



Uso de biopreparados para controlar plagas y abonos compostados



Protección/recuperación de zonas con vegetación nativa



Aves migratorias asociadas a sistemas agroforestales

Serie elaborada por:

Nick Bayly, Sandra Escudero, Simón Quintero, Camila Gomez

Diseño e ilustración

Andrea Olarte



VISITA: [WWW.SELVA.ORG.CO/BUENASPRÁCTICAS](http://WWW.SELVA.ORG.CO/BUENASPRÁCTICAS)