



En esta serie explicaremos las buenas prácticas agrícolas que benefician a las aves migratorias y la sostenibilidad de la agricultura en los Andes de Colombia.

BUENAS PRÁCTICAS

EN AGROECOSISTEMAS PARA LA CONSERVACIÓN DE AVES MIGRATORIAS



Árboles
para sombrío



Símbolos

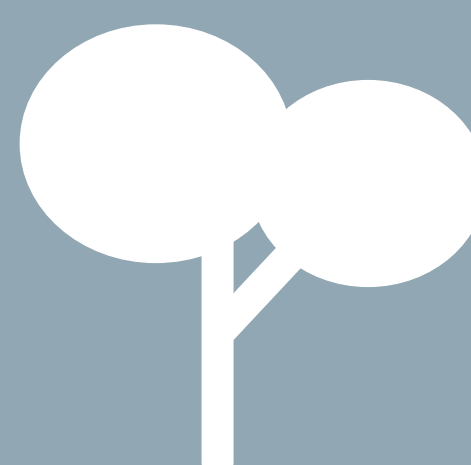


Fijador de Nitrógeno

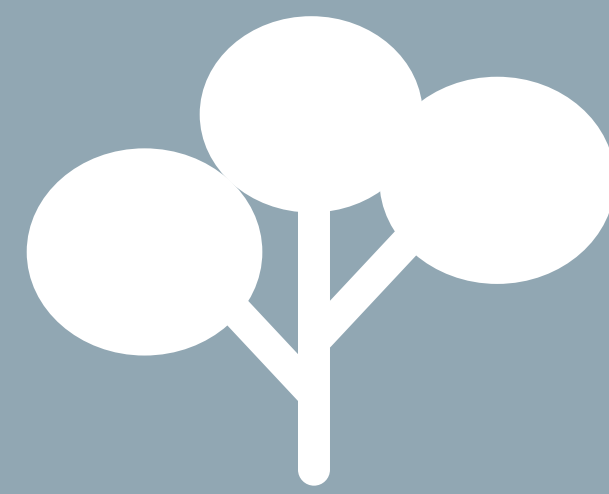
Sombrío



Leve



Medio



Alto



Altura

Recurso para aves



Fruta



Insectos



Néctar

Usos de los árboles



Cultivos con sombrío



Árboles aislados en cultivos



Recuperación vegetación nativa



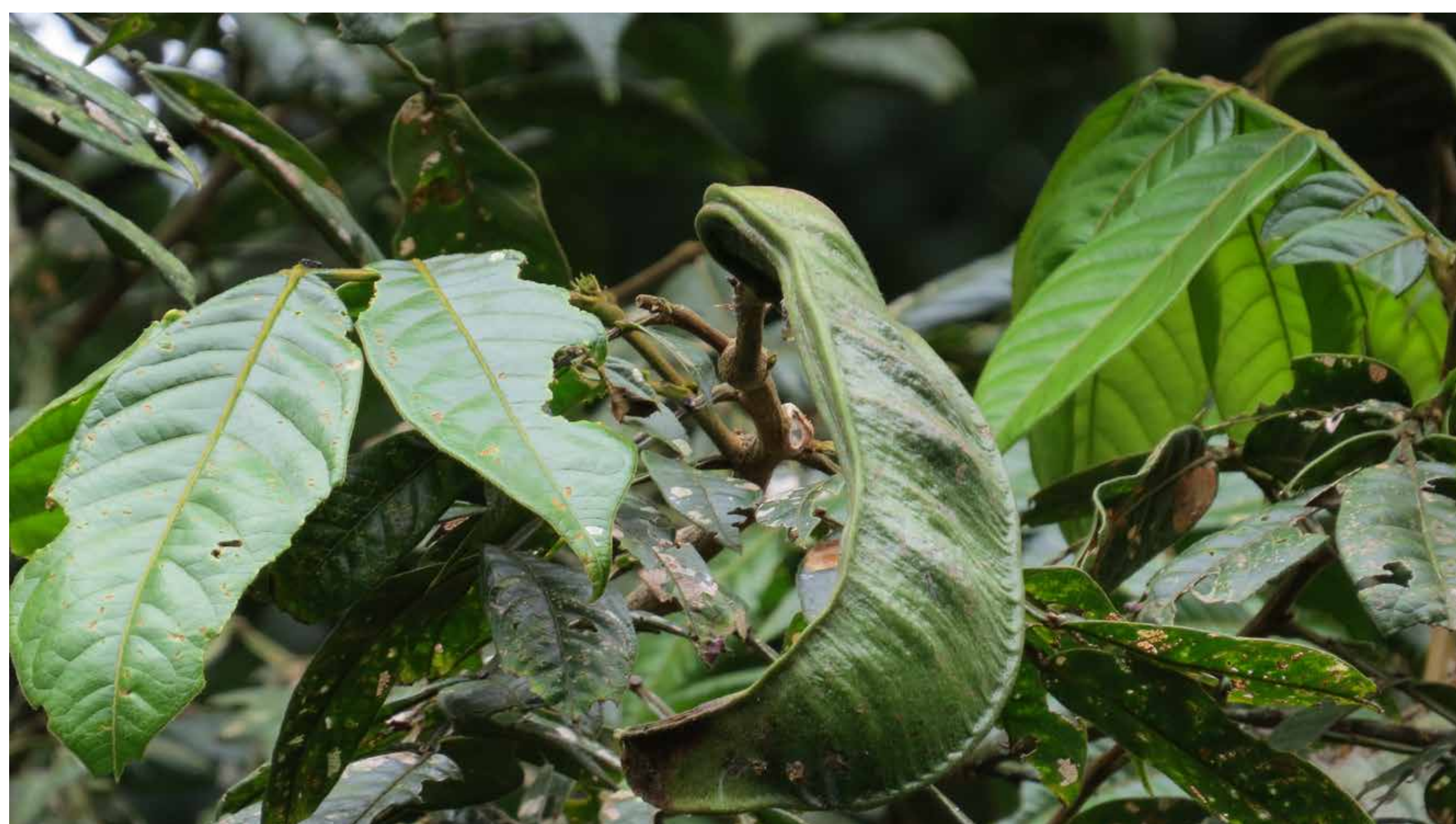
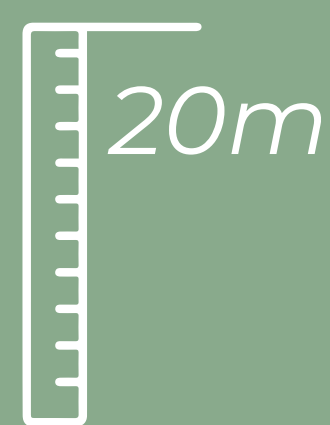
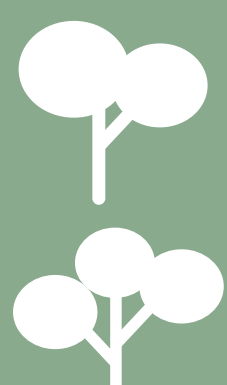
Nacimientos y vegetación ribereña



Atrae polinizadores

Guamo

Inga edulis o *spectabilis* (Leguminosae)



Árbol idóneo para los cafetales con sombrío que enriquece y recupera el suelo, fijando nitrógeno y contribuyendo grandes cantidades de materia orgánica.

Guitite, Huitete

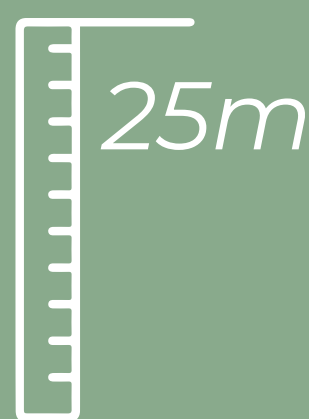
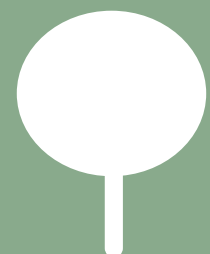
Acnistus arborescens (Solanaceae)



Árbol bajo de gran utilidad en sistemas agroforestales: sus flores sostienen miles de polinizadores, que a su vez polinizan a las plantas de café y a otras plantas cultivadas.

Carbonero

Albizia carbonaria (Leguminosae)



Este fijador de nitrógeno que produce un sombrío muy leve es uno de los favoritos tanto de los caficultores como de las aves insectívoras.

Niguito

Miconia sp. (Melastomataceae)



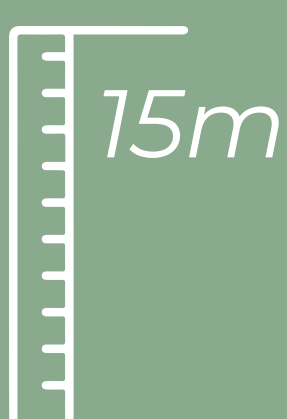
-
-
-
-
-



Los pequeños frutos producidos por las especies de Miconia son muy apetecidos por las aves, atrayendo una gran diversidad de aves coloridas.

Leucaena

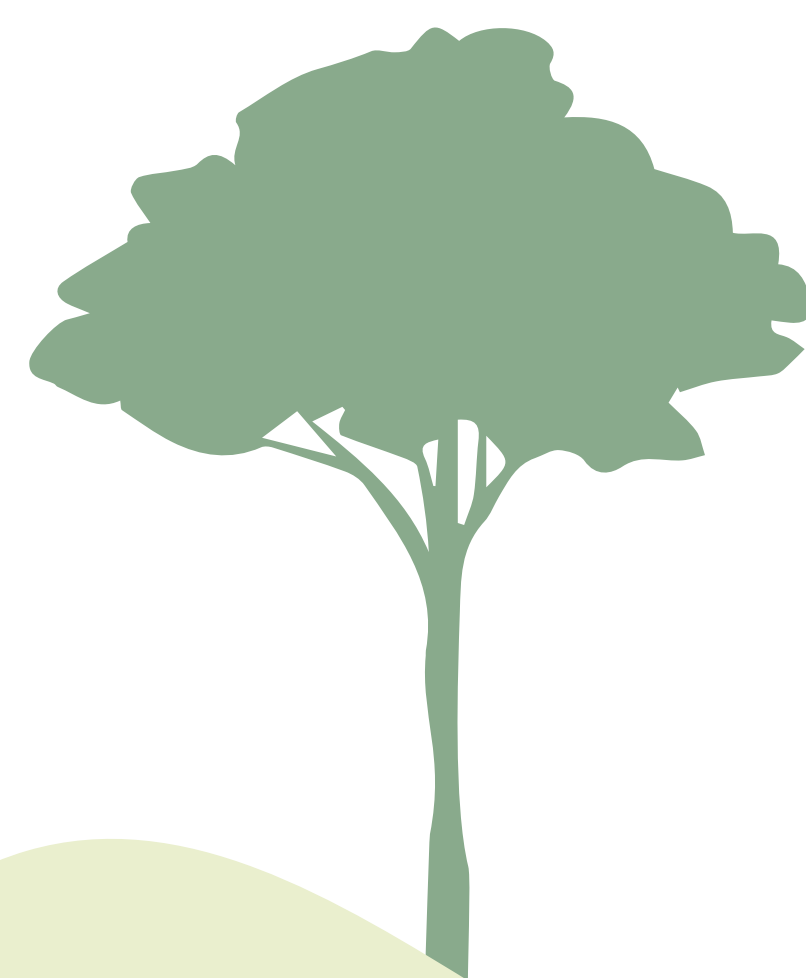
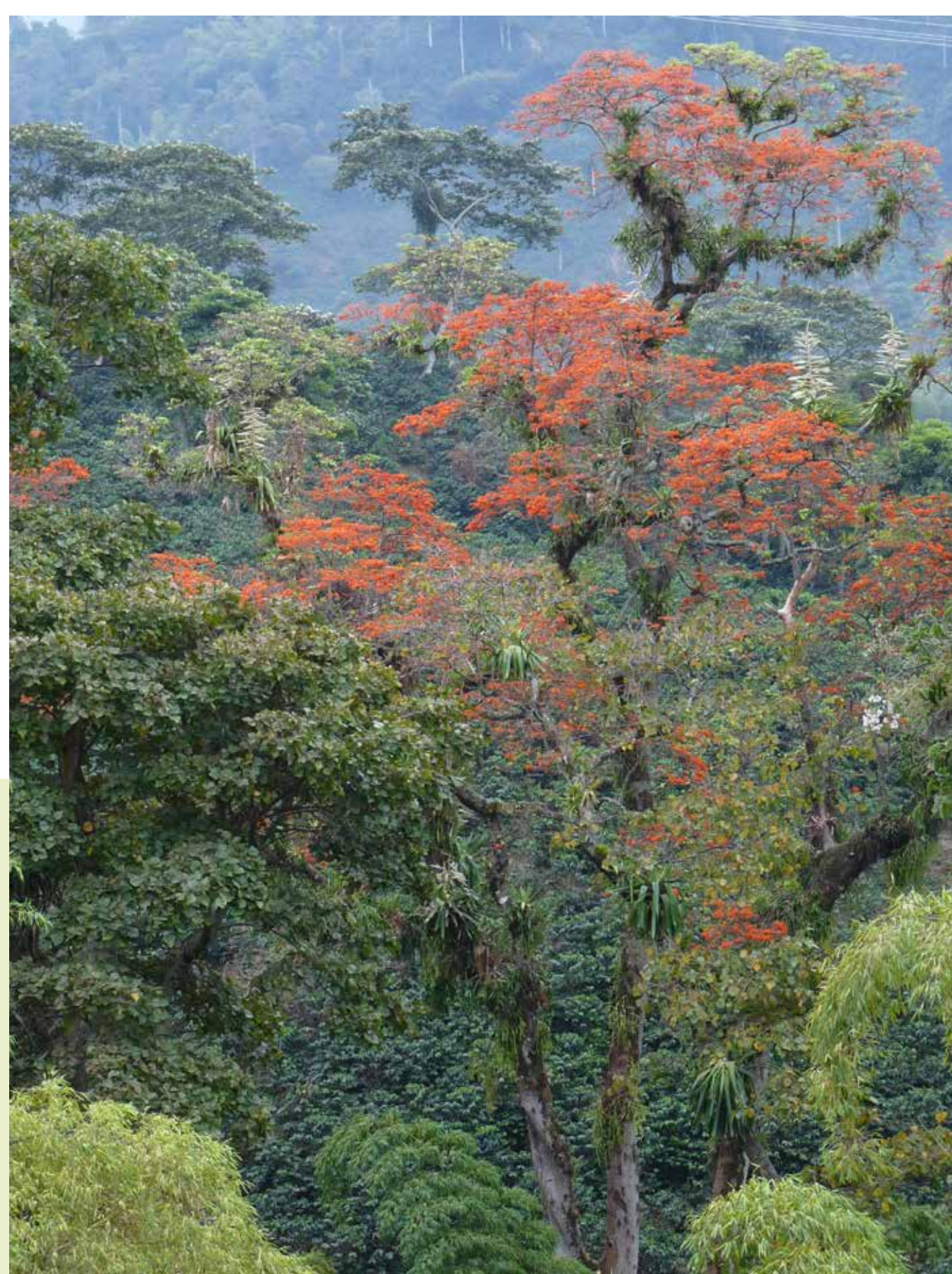
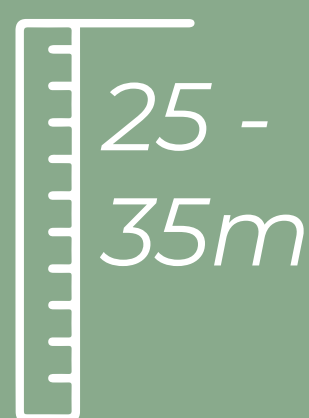
Leucaena leucocephala (Leguminosae)



Un árbol de sombrío idóneo en regiones de alta nubosidad, dado su follaje mínimo y su capacidad de fijar nitrógeno.

Chachafruto, Balú, Cámbulo

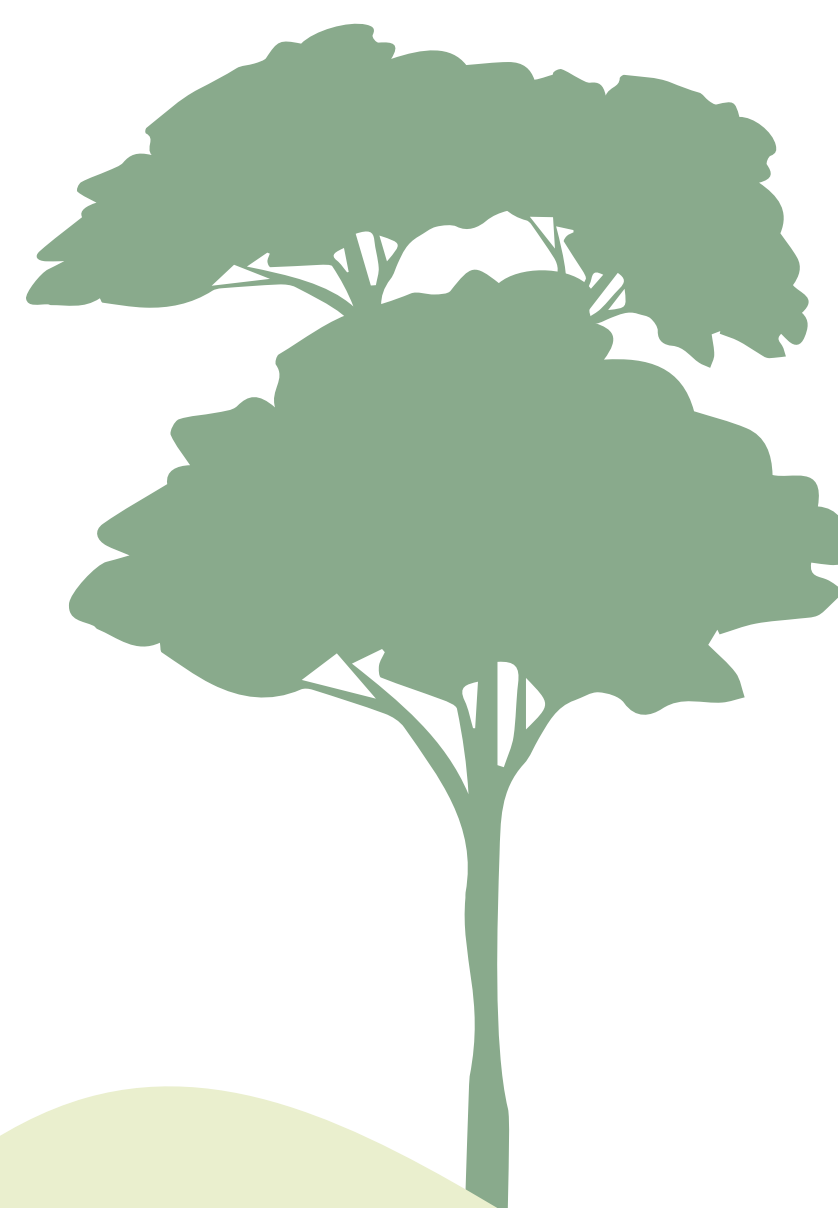
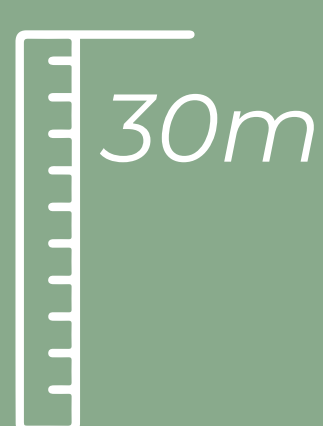
Erythrina edulis o *poeppigiana* (Fabaceae)



Un árbol excelente para la recuperación y enriquecimiento de suelos, de muy rápido crecimiento y compatible con los sistemas agroforestales

Nogal cafetero

Cordia alliodora (Boraginaceae)

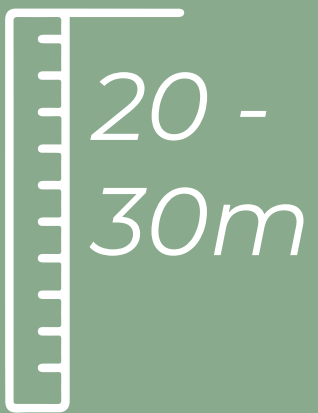
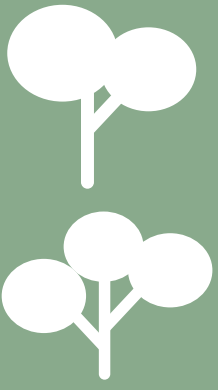


Muy utilizado como árbol aislado en cafetales, debido a su copa delgada y forma elegante.

Además, atrae a las aves controladoras de la broca adentro del cultivo.

Ficus, Caucho, Higuerón

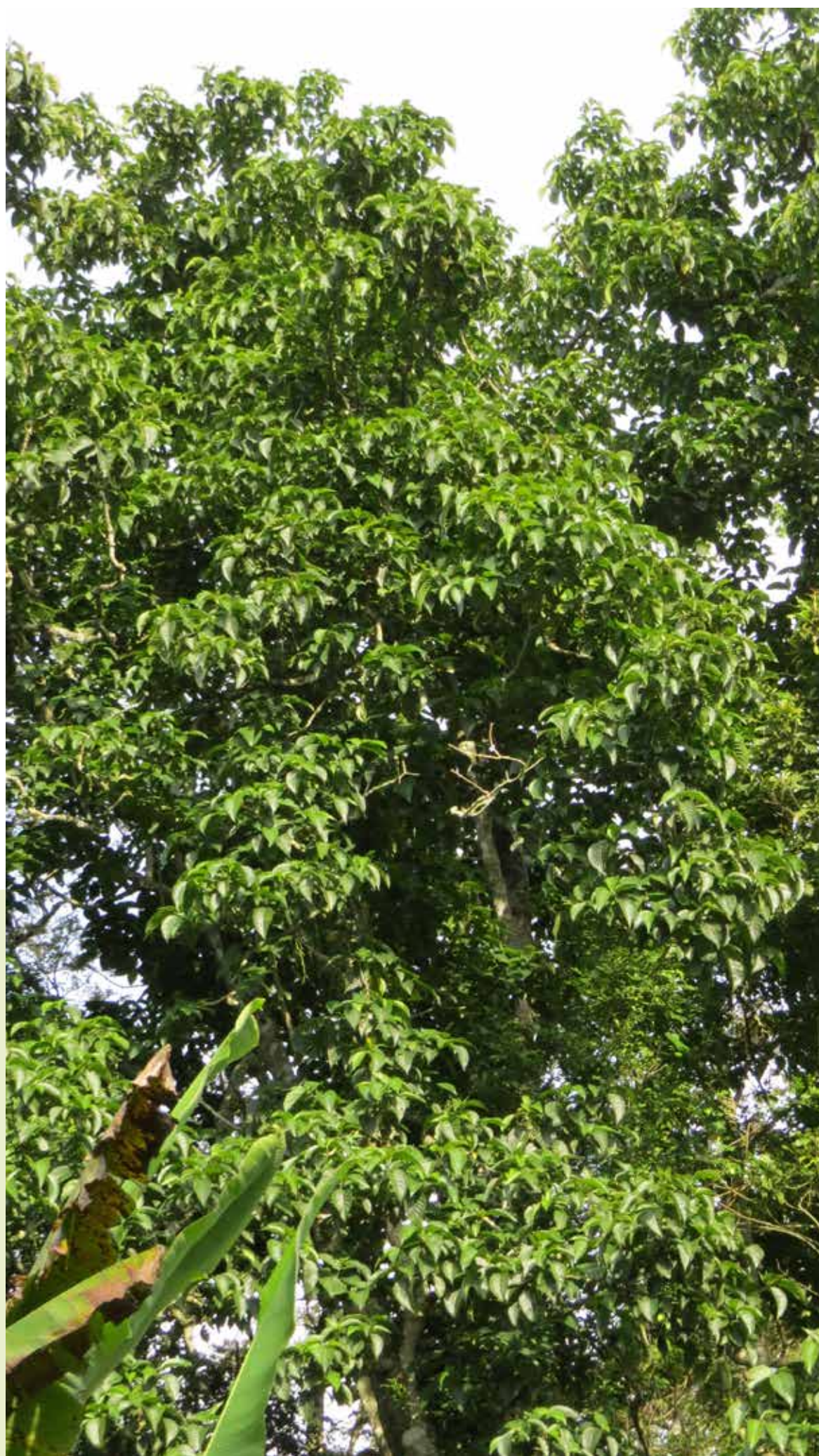
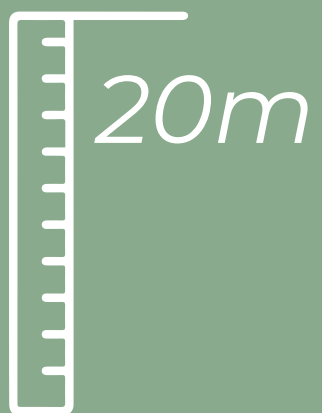
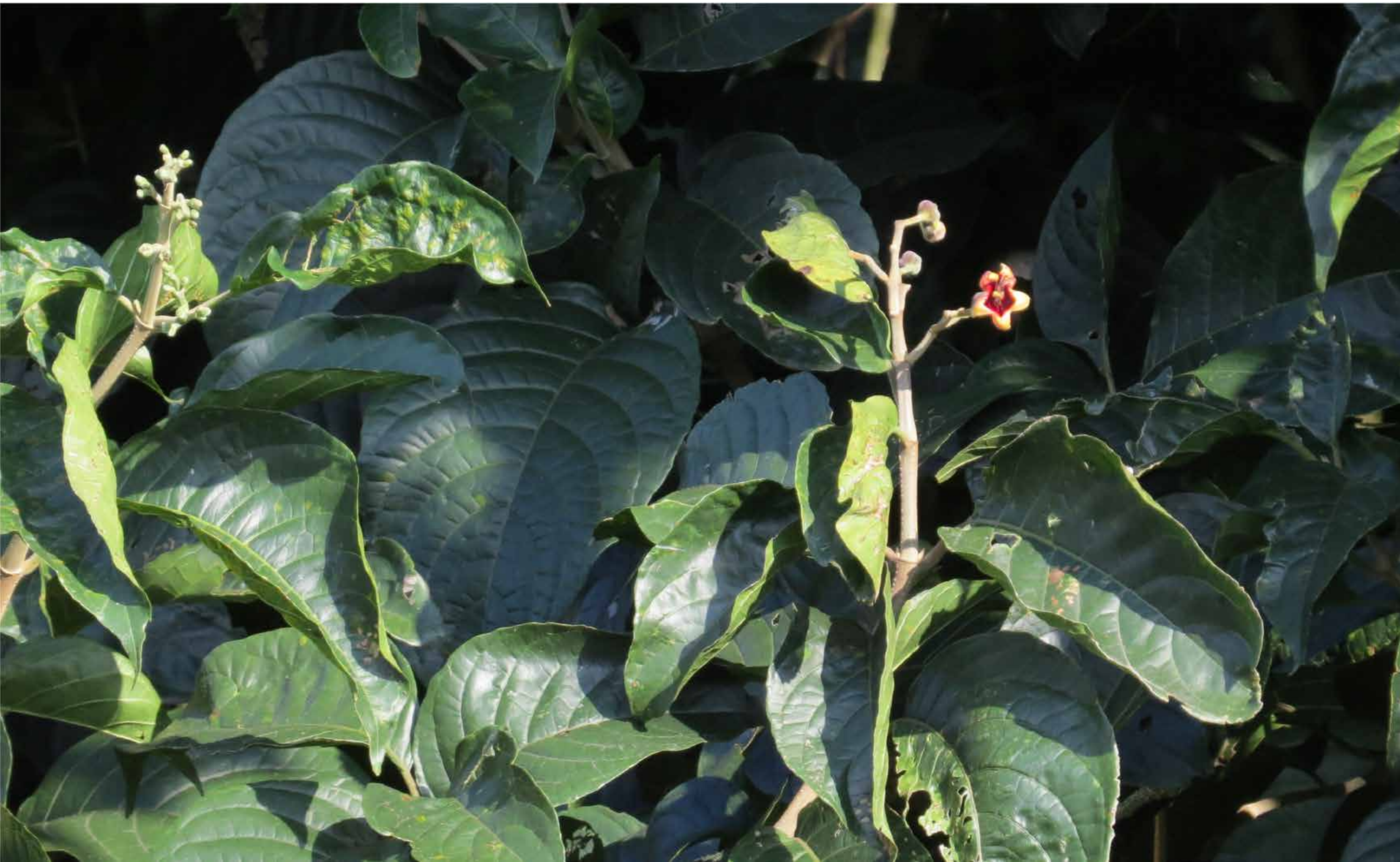
Ficus sp. (Moraceae)



Muy atractivo para las aves por los frutos que produce y los insectos que alberga, siendo un excelente elemento en las rondas hídricas o áreas de conservación.

Nacedero, Madre de agua

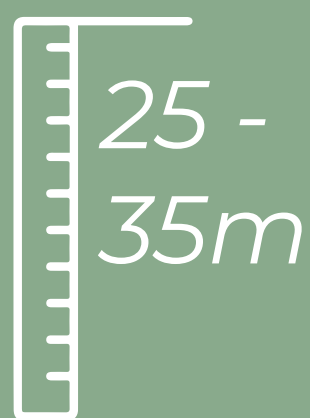
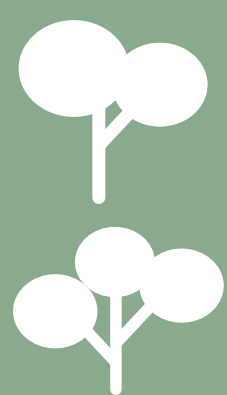
Trichanthera gigantea (Acanthaceae)



Muy útil para estabilizar suelos y recuperar nacimientos de agua o rondas hídricas, aumentando su cauce y disminuyendo la erosión.

Aguacatillo, Laurel

Nectandra sp. / Aniba sp. (Lauraceae)



Especie de árbol en vía de extinción cuyos frutos sostienen a un grupo diverso de grandes frugívoros, como los tucanes, trogones y quetzales.



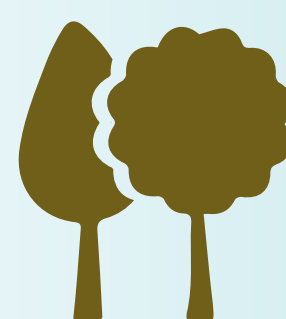
Aprende más sobre:

BUENAS PRÁCTICAS

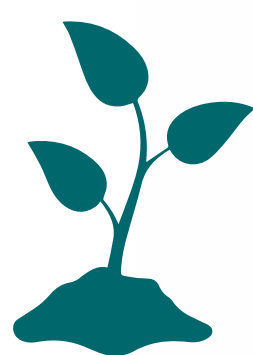
EN AGROECOSISTEMAS PARA LA CONSERVACIÓN DE AVES MIGRATORIAS



Cultivos con sombrero



Árboles para sombrero



Siembra de árboles nativos aislados en áreas o cultivos sin sombrero



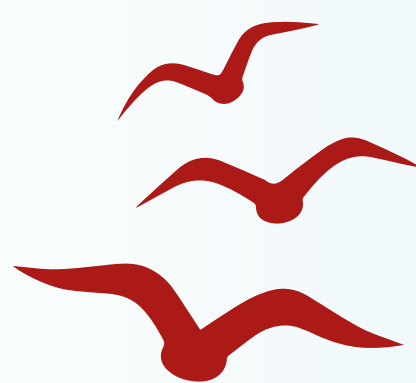
Conservación/recuperación de nacimientos de agua y vegetación ribereña



Uso de biopreparados para controlar plagas y abonos compostados



Protección/recuperación de zonas con vegetación nativa



Aves migratorias asociadas a sistemas agroforestales

Serie elaborada por:
Nick Bayly, Sandra Escudero,
Simón Quintero, Camila Gomez

Diseño e ilustración
Andrea Olarte



VISITA: WWW.SELVA.ORG.CO/BUENASPRÁCTICAS