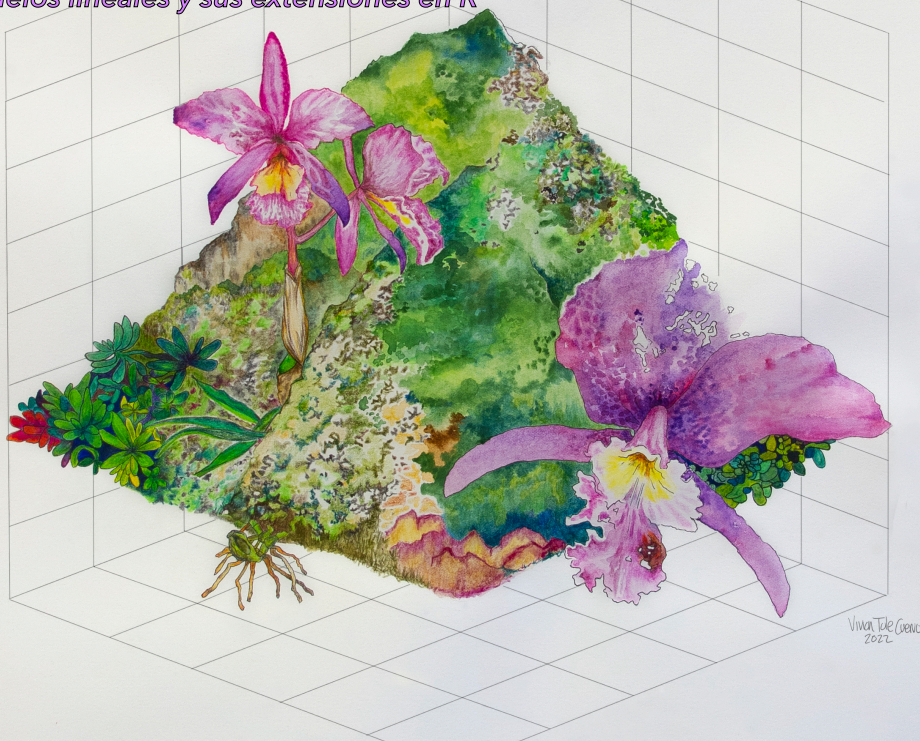


FUNDAMENTOS DE INFERENCIA ESTADÍSTICA EN ECOLOGÍA

Modelos lineales y sus extensiones en R



28 de agosto al 3 de septiembre 2023

Circular informativa sobre
requisitos y aplicación



Objetivo:

Este es un curso intensivo de nivel básico-intermedio que pretende sumergir a los asistentes en el uso de la inferencia estadística en ecología. El énfasis del curso es el uso de modelos lineales y sus extensiones, con un fuerte enfoque en la comprensión de la teoría y la aplicación de estas herramientas en estudios sobre ecología de fauna silvestre (y por qué no, de flora). Además, el curso busca inculcar el uso crítico y responsable de estos métodos y generar consciencia sobre las buenas prácticas científicas y la ciencia abierta.

El curso:

Este es un curso teórico-práctico. El 50% del contenido consta de clases magistrales sobre teoría y el otro 50% sobre aplicaciones de diferentes metodologías en casos concretos y reales de investigación. Las clases incluyen un componente importante sobre las bases lógica y matemática de las herramientas que luego serán aplicadas. Las sesiones prácticas se basan en un script de **R** que será entregado a los asistentes para analizar datos asociados a distintos casos de estudio. Este **no es un curso sobre R**, pero si se emplea dicho software en todas las sesiones prácticas.

El curso contiene 8 sesiones teórico-prácticas de aproximadamente 3-5 horas c/u. Las sesiones son: **variables, probabilidad y distribuciones; inferencia estadística; introducción al modelo lineal general; modelos lineales y diseño experimental; modelos lineales generalizados I; modelos lineales generalizados II; modelos lineales de efectos mixtos; selección de modelos y model averaging.**

Además, el curso tendrá una sesión de (auto)evaluación, donde deberá aplicarse alguna de las herramientas enseñadas a un caso concreto. Éste puede ser un caso asignado por los instructores o, si el estudiante lo prefiere, puede resolverse alguna pregunta de investigación con **datos propios** (¡así que, traerlos!).

Perfil del aplicante:

Biólogos, ecólogos y profesionales en ciencias ambientales. Un nivel básico de estadística es requerido y nociones sobre probabilidad y modelos lineales (por ej., ANOVA) es deseable. No es necesario ser un experto en el uso de R, pero un entendimiento básico de su funcionamiento es importante. Idealmente, el asistente debería tener una experiencia previa en el uso de herramientas de inferencia estadística, por mínima que haya sido esa experiencia.

Para aplicar:

La aplicación debe enviarse al correo convocatorias@selva.org.co.

La aplicación consta de un email de intención corto y un CV resumido, idealmente de menos de tres páginas. Se agradece que el aplicante manifieste desde un principio si cuenta con los fondos para inscribirse al curso o si su participación está condicionada a la subvención parcial de los costos del mismo.