

# LOS ÁRBOLES SUPER PODEROSOS

¡Esta es una colección de algunos árboles de los paisajes productivos de los Andes colombianos que brindamos enormes beneficios!



**ÁRBOLES PARA CONVERTIR LOS PAISAJES PRODUCTIVOS EN PAISAJES AMIGABLES CON LAS AVES.**





**Investigación:**

Esteban Botero-Delgadillo

**Diseño e ilustración:**

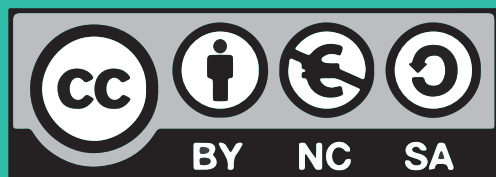
Andrea Olarte Flórez

**Más información en:**

<https://www.selva.org.co/programas/ciencia-de-la-conservacion/paisajes-cafeteros-amigables-con-las-aves-2/>

**Desarrollado en conjunto por:**

SELVA: investigación para la conservación en el Neotrópico y el Smithsonian Migratory Bird Center



# CAUCHO

Ficus spp.



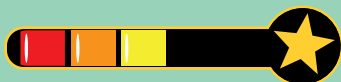
## EL RESTAURANTE TRES ESTRELLAS

**SÚPER  
PODERES**

Árboles medianos a grandes que pueden plantarse en cercos vivos, corredores verdes y áreas destinadas al enriquecimiento de vegetación nativa. Algunas especies (*Ficus americana*) pueden usarse en los sombríos de diversos cultivos.



**¡Múltiples usos!:** consumo humano; forraje animal; leña; construcción; ebanistería y carpintería; medicinal.



**¡Servicios ambientales variados!:** barrera contra vientos; conservación de fuentes de agua y de suelos.



**¡Atracción de cientos de especies de fauna benéfica!:** algunos controladores de plagas, muchos polinizadores nativos y dispersores de semillas.



# CARBONERO

*Pseudosamanea carbonaria*



EL TODERO

**SÚPER  
PODERES**

Árboles grandes que forman un excelente sombrío para diversos cultivos. También pueden plantarse en parches o franjas destinadas al enriquecimiento y/o protección de vegetación nativa.



**¡Múltiples usos!:** forraje animal; leña; ebanistería y carpintería; medicinal; ornamental.



**¡Numerosos servicios ambientales!:** fijador de Nitrógeno; barrera contra vientos; conservación de fuentes de agua y de suelos; descontaminación de aguas.



**¡Un imán para la fauna benéfica!:** algunos dispersores de semillas; principalmente polinizadores nativos y muchísimos insectos y aves controladores de plagas.



# GUAMO

Inga spp.



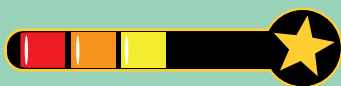
## COMBUSTIBLE DE LA MIGRACIÓN

### SÚPER PODERES

Árboles medianos a grandes muy empleados en los sombríos de café y cacao por su rápido crecimiento y sus aportes al suelo. Son aptos también para cercos vivos y zonas de conservación de flora nativa.



¡Múltiples usos!: consumo humano; forraje animal; leña; construcción; medicinal; ceremonial.



¡Servicios ambientales!: fijador de Nitrógeno; conservación y recuperación de suelos.



¡Un imán para la fauna benéfica!: sus flores atraen insectos polinizadores. Muy visitados por aves migratorias insectívoras que recargan energías antes de viajar.



# CHACHAFRUTO

*Erythrina edulis*



## LA FERIA DE LAS FLORES

**SÚPER  
PODERES**

Árboles medianos que brindan un muy buen sombrío para diferentes cultivos. Además, sus frutos son comestibles. Es un árbol propicio para enriquecer áreas de conservación de vegetación nativa.



**¡Múltiples usos!:** consumo humano; forraje animal; leña; ebanistería y carpintería; medicinal.



**¡Numerosos servicios ambientales!:** fijador de Nitrógeno; conservación y recuperación de suelos; descontaminación de aguas.



**¡Atracción de fauna benéfica!:** son muy visitados cuando florecen, atrayendo insectos polinizadores, aves nectarívoras y aves controladoras de plagas.



# TOCUA

*Acnistus arborescens*



## LONCHERITA DE LA FAUNA

**SÚPER  
PODERES**

Árboles pequeños que pueden emplearse como estrato intermedio en los sombríos de café, facilitando el movimiento vertical de aves controladoras de plagas. También son muy recomendados para cercos vivos.

★ **¡Un árbol aprovechable!:** forraje para animales; construcción; medicinal.

★ **¡Servicios ambientales!:** conservación y recuperación de suelos.

★ **¡Atracción de muchos insectos y aves!:** visitado por insectos y aves polinizadores y controladores de plagas. Muchas aves se alimentan de sus flores y sus frutos.



# ARRAYYÁN

*Calycolpus moritzianus*



## LA FRUTERÍA

Árboles medianos que pueden ayudar a diversificar la vegetación arbórea de la finca. Sus frutos son comestibles. Es un árbol empleado para cercos vivos y para generar cobertura arbórea en áreas abiertas.

## SÚPER PODERES



**¡Múltiples usos!:** consumo humano; leña; construcción; ebanistería y carpintería; medicinal.



**¡Servicios ambientales!:** barrera contra vientos; rápido crecimiento para captura de Carbono.



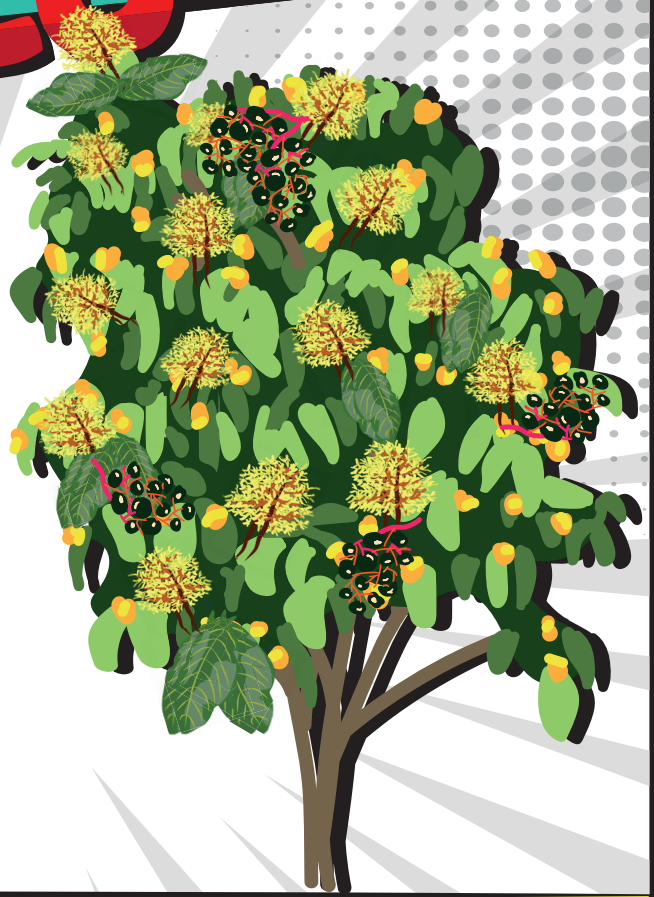
**¡Frutos consumidos por todos!:** sus frutos son apetecidos por aves y mamíferos frugívoros. Los insectos que visitan sus flores atraen muchas aves insectívoras.



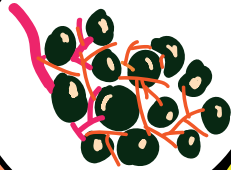
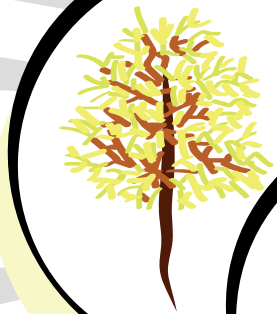


# CAFETILLO

Palicourea spp.



PASABOCAS DE LAS AVES



SÚPER  
PODERES

Árboles pequeños de crecimiento rápido que pueden usarse como estrato intermedio en el sombrío. Son propicios para cercos vivos y para la conservación y protección de franjas y parches de flora nativa.

¡Un árbol aprovechable!: construcción; medicinal; ornamental.

¡Servicios ambientales!: conservación y recuperación de suelos; conservación de fuentes de agua.

¡Flores y frutos en abundancia!: sus flores atraen insectos y aves que buscan néctar y sus frutos son un pasabocas abundante y de rápido consumo para las aves.



# QUESO FRESCO

*Aegiphila grandis*



## MENÚ DEL DÍA (CORRIENTAZO)

**SÚPER  
PODERES**

Árboles grandes encontrados en los sombríos de algunas regiones cafeteras. Su madera es empleada para diversos fines. También se recomienda su uso para enriquecer áreas de vegetación nativa.



**¡Múltiples usos!:** leña; construcción; ebanistería y carpintería.



**¡Servicios ambientales!:** barrera contra vientos; conservación y recuperación de suelos.



**¡Enorme variedad de fauna!:** muchas aves consumen su néctar, flores y frutos. Aves controladoras de plagas son atraídas por los insectos que visitan este árbol.



# MANO DE OSO

Oreopanax spp.



**ANCHETA NAVIDEÑA**

**SÚPER  
PODERES**

Árboles medianos con baja densidad de follaje, por lo cual son utilizados en sombríos de fincas cafeteras. Su madera es muy útil. Se utiliza en cercos vivos y para enriquecimiento y conservación de flora nativa.



**¡Madera aprovechable!:** leña; construcción; ebanistería y carpintería.



**¡Servicios ambientales!:** barrera contra vientos; conservación y recuperación de suelos.

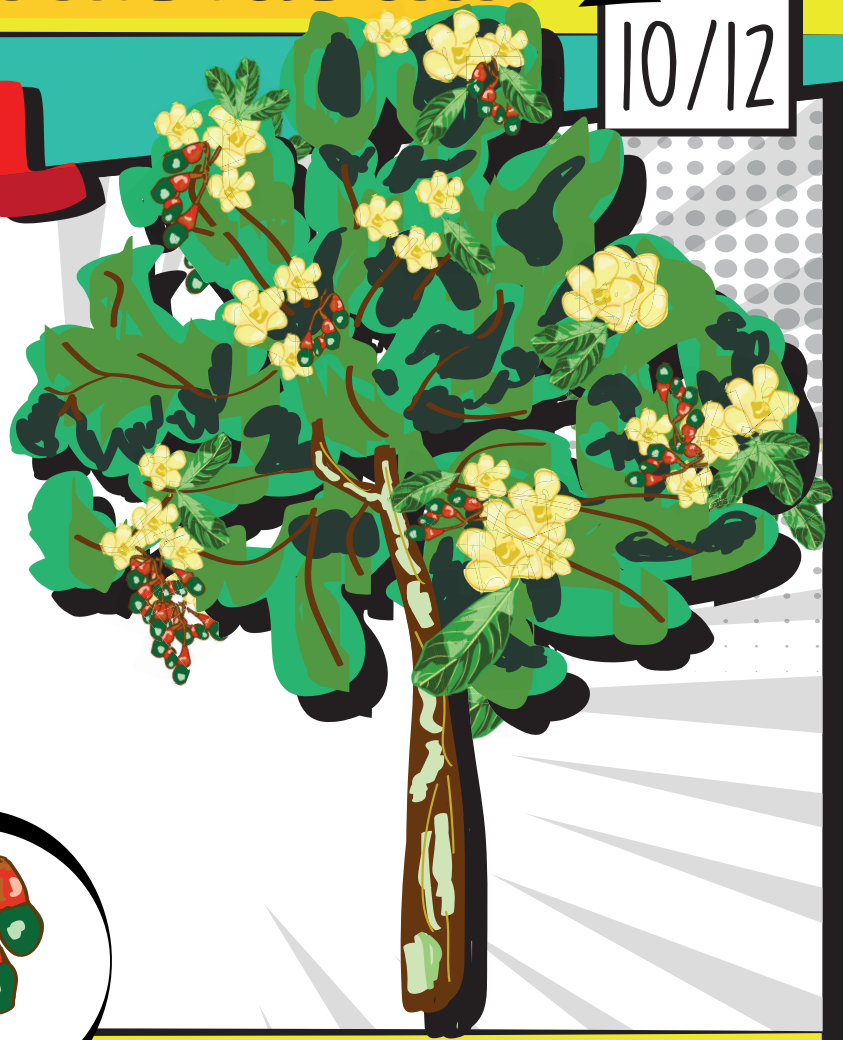


**¡Flores y frutos en abundancia!:** produce centenares de flores y frutos que son muy apetecidos por los insectos benéficos y las aves frugívoras e insectívoras.



# LAUREL

Ocotea spp.



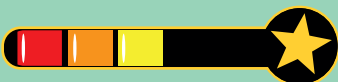
MANJAR DE LA MONTAÑA

SÚPER  
PODERES

Árboles medianos de los bosques andinos. Su madera es empleada para diversos fines. Se usa en cercos vivos y en parches o franjas destinadas al enriquecimiento y/o protección de vegetación nativa.



**¡Múltiples usos!:** consumo humano; leña; construcción; ebanistería y carpintería; ornamental.



**¡Servicios ambientales!:** barrera contra vientos; dispersión de semillas en el paisaje.

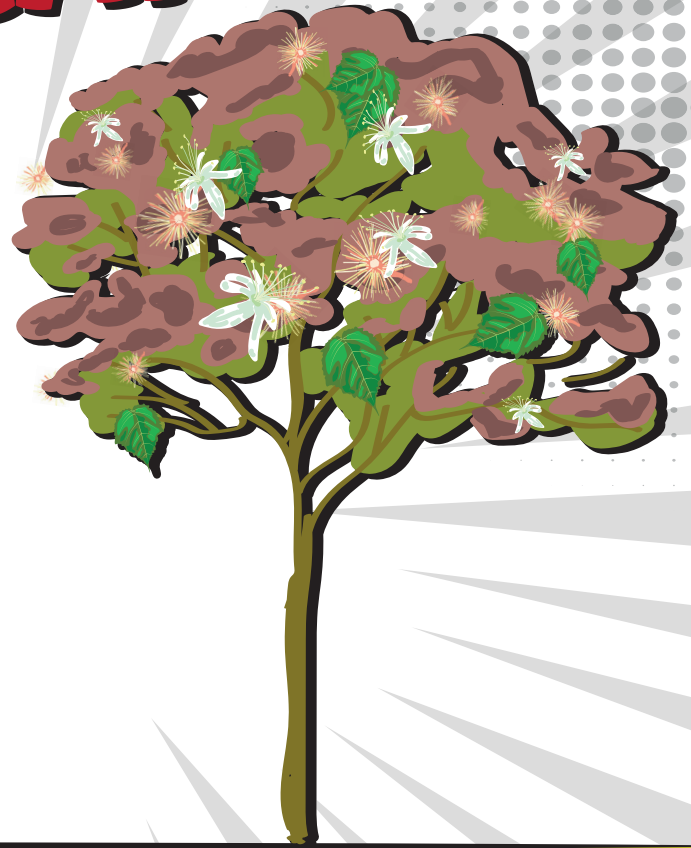


**¡Alimento de calidad para la fauna!:** sus frutos ricos en proteínas y grasas son un auténtico manjar para las aves. Garantizan la dispersión de semillas en el paisaje.



# BALSO BLANCO

*Heliocarpus americanus*



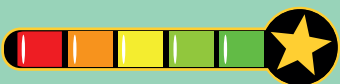
EL SANADOR

SÚPER  
PODERES

Árboles grandes muy recomendados para los sombríos de café. Es una especie de crecimiento rápido que también es apta para cercos vivos y para la protección de parches de flora nativa en recuperación.



¡Múltiples usos!: clarificación de panela; leña; construcción; ebanistería y carpintería.



¡Numerosos servicios ambientales!: barrera contra vientos; conservación de fuentes de agua y de suelos; descontaminación de aguas.



¡Atracción de fauna benéfica!: muy atractivos para insectos, incluyendo especies benéficas. Muchas aves controladoras de plagas buscan alimento allí.



# NACEDERO

Trichanthera gigantea



## KIT DE PRIMEROS AUXILIOS

SÚPER  
PODERES

Árboles medianos abundantes en los paisajes cafeteros. Crecen muy rápido y por tanto, permiten generar cobertura arbórea en zonas sin capa vegetal donde se requiere proteger cursos de agua. Apto para cercos vivos.

★ **Un árbol aprovechable!:** forraje animal; construcción; medicinal.

★ **Servicios ambientales variados!:** barrera contra vientos; conservación de fuentes de agua y de suelos; descontaminación de aguas.

★ **Atracción de fauna benéfica!:** variados insectos visitan sus flores, pero también se alimentan de sus hojas. Estos últimos son un imán para las aves insectívoras.



# LOS ÁRBOLES SUPER PODEROSOS

